

Aviso de Ciclón Tropical en el Océano Pacífico

No. Aviso: 13

Ciudad de México a 13 de Septiembre del 2016.

Emision: 22:15h

Servicio Meteorológico Nacional, fuente oficial del Gobierno de México, emite el siguiente aviso:

Síntesis:ORLENE HURACÁN CATEGORÍA 1 AL SUROESTE DE LA PENÍNSULA DE BAJA CALIFORNIA

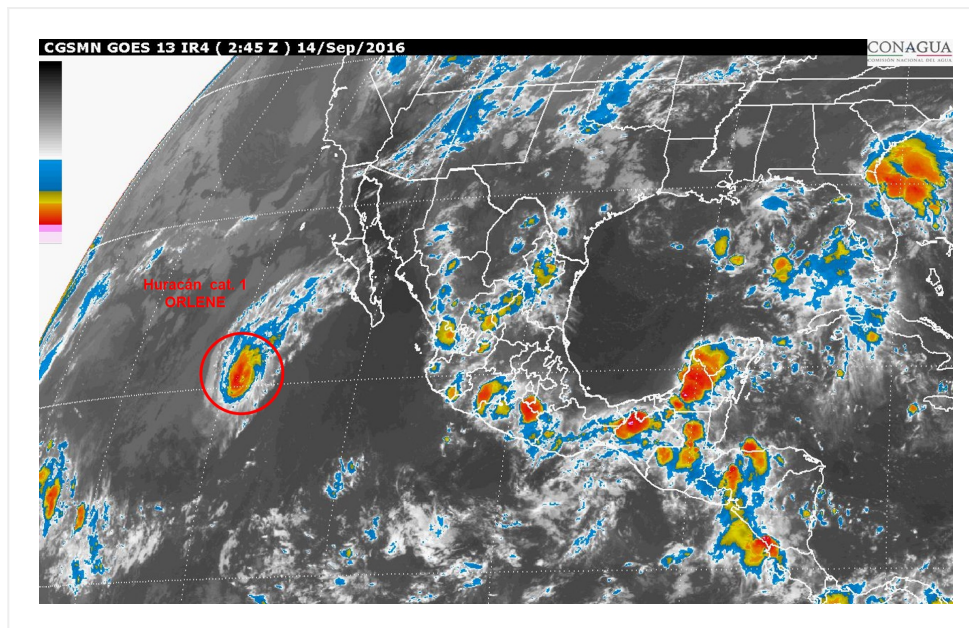


Imagen de satélite

Situación Actual:

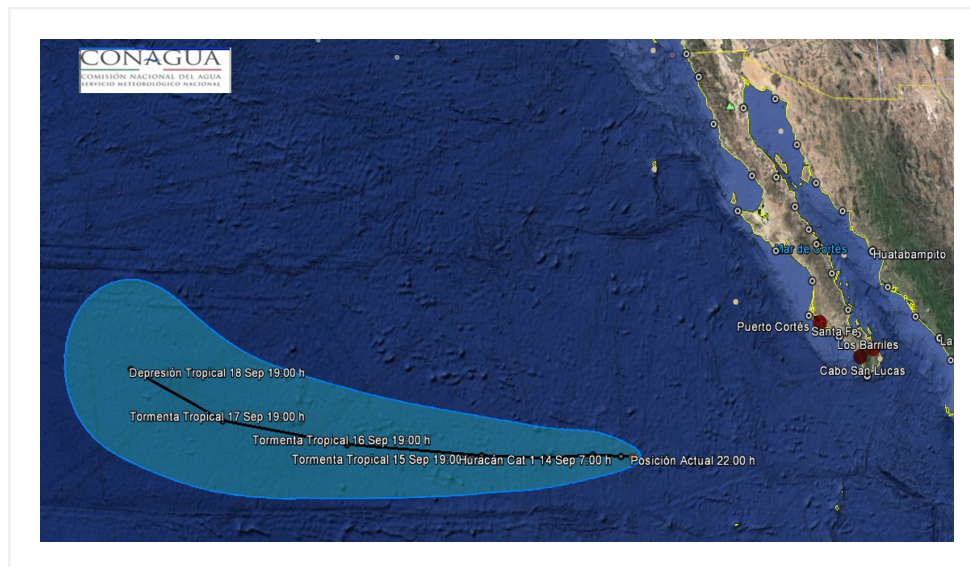
"ORLENE" huracán categoría 1, se localiza al oeste-suroeste de la Península de Baja California. No afecta al territorio nacional.

Condiciones Actuales		
Hora local (hora gmt)	22:00 (03:00 GMT del 14 de septiembre)	
Ubicación del centro del ciclón	Latitud Norte:20.4°	Longitud Oeste: 118.6°
Distancia al lugar más cercano	940 km al oeste-suroeste de Cabo San Lucas, BCS.	
Desplazamiento actual:	Norte (360°) a 2 km/h	
Vientos máximos [km/h]:	Sostenidos: 140 km/h	Rachas: 165 km/h

Condiciones Actuales

Presión mínima central [hpa]:	980 hPa			
Diametro del ojo [km]	37 km			
Pronóstico de lluvia	No afecta el país			
Recomendaciones	-----			
Extensión en cuadrantes de radios de vientos y oleaje				
Radio de vientos de 120 km/h	35 km NE	35 km SE	35 km SO	35 km NO
Radio de vientos de 95 km/h	75 km NE	75 km SE	75 km SO	75 km NO
Radio de vientos de 63 km/h	150 km NE	150 km SE	150 km SO	150 km NO
Oleaje 4 m	280 km NE	280 km SE	280 km SO	280 km NO

PRONÓSTICO VALIDO AL DÍA/HORA LOCAL TIEMPO CENTRO	LATITUD NORTE	LONG. OESTE	VIENTOS [Km/h]	CATEGORÍA	UBICACIÓN (en km)
14/07h	20.4	119.0	120/150	Huracán categoría I	845 km al suroeste de Cabo San Lázaro, BCS.
14/19h	20.4	120.0	110/140	Tormenta Tropical	930 km al oeste-suroeste de Cabo San Lázaro, BCS.
15/07h	20.2	121.7	95/110	Tormenta Tropical	1,085 km al suroeste de Punta Eugenia, BCS.
15/19h	20.1	123.9	85/100	Tormenta Tropical	1,245 km al suroeste de Punta Eugenia, BCS.
16/19h	19.9	128.7	75/95	Tormenta Tropical	1,645 km al oeste-suroeste de Punta Eugenia, BCS.
17/19h	19.9	133.4	65/85	Tormenta Tropical	2,060 km al oeste-suroeste de Punta Eugenia, BCS.
18/19h	20.8	137.3	55/75	Depresión Tropical	2,380 km al oeste-suroeste de Punta Eugenia, BCS.



Trayectoria pronóstico del huracán cat. 1 ORLENE

Aviso No.	Fecha / Hora local CDT	Lat. Norte	Long. Oeste	Distancia más cercana (km)	Viento m. / rachas	Categoría	Avance
01	10 sep / 22:00	13.9	114.9	690 km al suroeste de Isla Socorro, Col., y a 1,130 km al sur-suroeste de Cabo San Lucas, BCS.	55/75	Depresión Tropical	noroeste (310°) a 19 km/h

02	11 sep / 4:00	14.8	115.9	1,100 km al suroeste de Cabo San Lucas, BCS.	65/85	Tormenta Tropical	noroeste (315°) a 20 km/h
03	11 sep / 10:00	15.4	116.8	728 km al oeste-suroeste de Isla Socorro, Col. 1,105 km al suroeste de Cabo San Lucas, BCS.	75/95	Tormenta Tropical	noroeste (305°) a 22 km/h
04	11 sep / 16:00	16.3	117.7	780 km al oeste-suroeste de Isla Socorro, Col., y a 1,095 km al suroeste de Cabo San Lucas, BCS.	85/100	Tormenta Tropical	Hacia el noroeste (310°) a 22 km/h
05	11 sep / 22:00	16.6	118.3	815 km al oeste-suroeste de Isla Socorro, Col., y a 1,125 km al suroeste de Cabo San Lucas, BCS.	100/120	Tormenta Tropical	Hacia el noroeste (305°) a 15 km/h
06	12 sep / 04:00	17.1	119.1	885 km al oeste de Isla Socorro, Col. 1,155 km al oeste-suroeste de Cabo San Lucas, B.C.S.	130/155	Huracán categoría I	Noroeste (305°) a 15 km/h
07	12 sep / 10:00	17.4	119.3	A 900 km al oeste de Isla Socorro, Col. y a 1,155 km al oeste-suroeste de Cabo San Lucas, B.C.S.	150/185	Huracán categoría I	Al noroeste (320°) a 9 km/h
8	12 sep / 16:00	17.9	119.2	A 880 km al oeste de Isla Socorro, Col., y a 1,115 km al oeste-suroeste de Cabo San Lucas, BCS.	175/215	Huracán categoría II	Norte (350°) a 9 km/h
09	12 sep / 22:00	18.7	119.1	860 km al oeste de Isla Socorro, Col. 975 km al suroeste de Cabo San Lázaro, BCS.	165/205	Huracán categoría II	Norte (360°) a 9 km/h
10	13 sep / 4:00	19.2	118.9	840 km al oeste de Isla Socorro, Col. 920 km al suroeste de Cabo San Lázaro, BCS.	165/205	Huracán categoría II	norte (360°) a 7 km/h
11	13 sep / 10:00	19.8	118.7	A 825 km al oeste de Isla Socorro, Col., y a 860 km al suroeste de Cabo San Lázaro, BCS	155/195	Huracán categoría II	Hacia el nor-noreste (15°) a 7 km/h
12	13 sep / 16:00	19.7	118.7	A 820 km al oeste de Isla Socorro, Col., y a 980 km al oeste-suroeste de Cabo San Lucas, BCS.	140/165	Huracán categoría I	Nor-noreste (15°) a 4 km/h
13	13 sep / 22:00	20.4	118.6	940 km al oeste-suroeste de Cabo San Lucas, BCS.	140/165	Huracán categoría I	Norte (360°) a 2 km/h

**EL SIGUIENTE AVISO SE EMITIRÁ A LAS 04:15 HRS DEL 14 DE SEPTIEMBRE TIEMPO DEL CENTRO O
ANTES SI OCURREN CAMBIOS SIGNIFICATIVOS**

Pronosticador: ANGÉLICA BACA

Revisó: OSCAR MONTOYA